

Série VX14 G 1/4" Non-Lube

Válvulas direcionais 5/2, 3/2 e 5/3 com atuações, elétricas e pneumáticas. (atuadores elétricos contam com acionamento para teste manual) Aplicação em circuitos isentos de óleo.

PRESSÃO MÁXIMA: 2,0 a 9,0 bar (monoestável)

1,0 a 9,0 bar (biestável)

12,0 bar (piloto externo)

TEMPERATURA: -10°C a +80°C

FLUÍDO: Ar filtrado ISO 8573-1 2010 (7:4:4) e lubrificado ou não

VAZÃO: 1600 l/min

MATERIAL: Alumínio, Latão, Aço Inox, Zamac e Buna-N

TIPO CONSTRUTIVO: Spool (NON LUBE)

CONECTOR: DIN 43650 Forma B

CICLAGEM MÁXIMA: 60 ciclos/min

CONEXÕES: Vias G 1/4" / Piloto G 1/8" / Piloto externo M5

MONTAGEM: Em linha e/ou por furos laterais na versão Standard, para versão T (fixação vertical) inclui-se fixação para para bloco manifold VNM18. Pode-se montar em qualquer posição. (Seção 6.10)

SIMBOLOGIA: Vide dimensional.



6

CODIFICAÇÃO

VX14						
Nº DE VIAS	Nº DE POSIÇÕES	ATUAÇÃO	RETORNO	MONTAGEM	TENSÃO	SUFIXO
3 3 Vias	2 2 Posições	3 Piloto	1 Diferencial	Standard (omitir)	1 12 VCC	- Básica
5 5 Vias	F 3 Posições Centro Fechado	4 Solenoide	3 Piloto	** T Em bloco manifold VNM14... Fixação Vertical. (somente 5/2 e 5/3vias)	2 24 VCC	S Plug Led + supressor
	N 3 Posições Centro Aberto Negativo	P Solenoide Piloto Externo	4 Solenoide		3 110 VCA	** A C/ Vedação e parafusos
	P 3 Posições Centro Aberto Positivo	M Sol.At.Manual Monoestável	P Solenoide Piloto Externo		4 220 VCA	
		S Sol.At.Manual Monoestável Piloto Externo	M Sol.At.Manual Monoestável		5 12 VCA	
			S Sol.At.Manual Piloto Externo		6 24 VCA	
					* 7 125 VCC	
					* 8 48 VCC	
					* 9 72 VCC	
					0 Sem bobina	

KIT REPARO

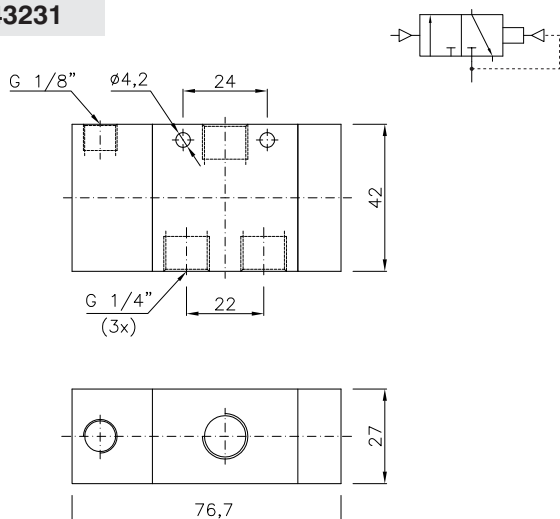
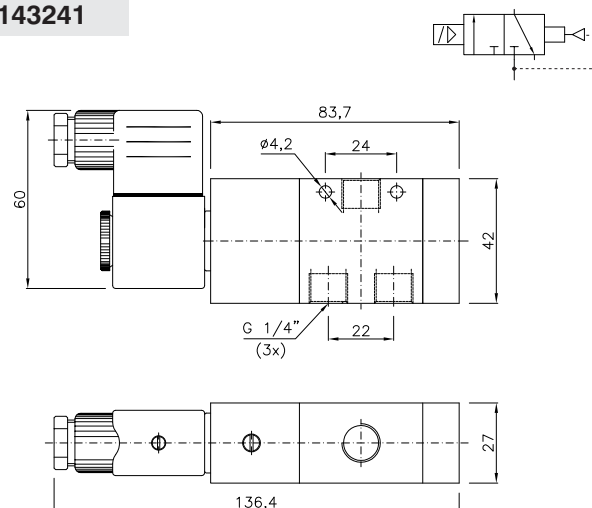
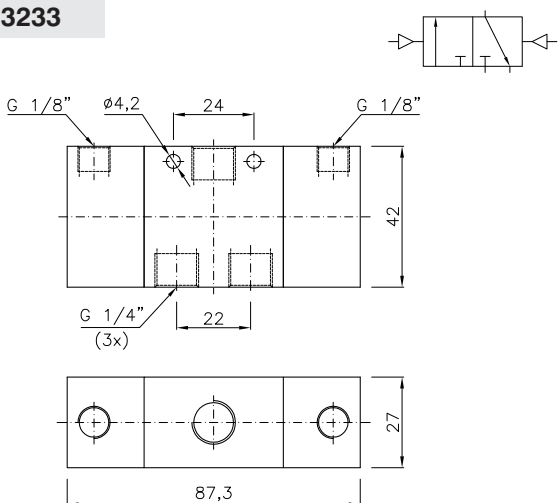
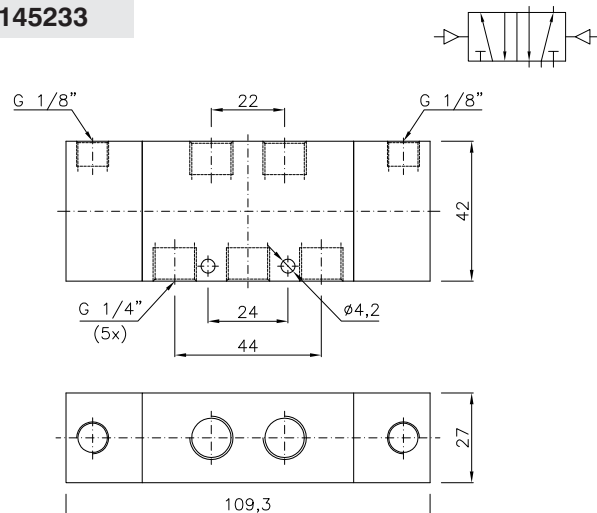
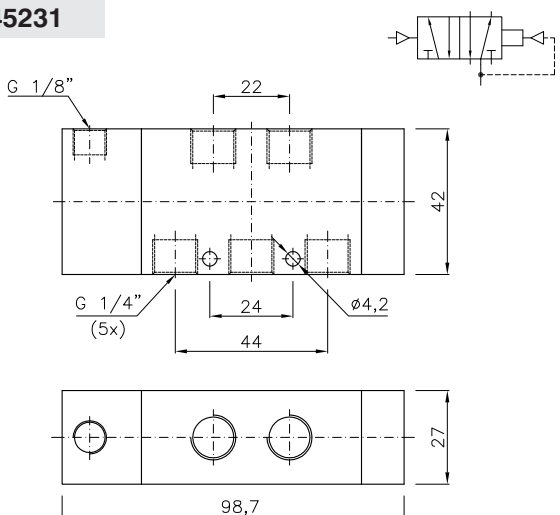
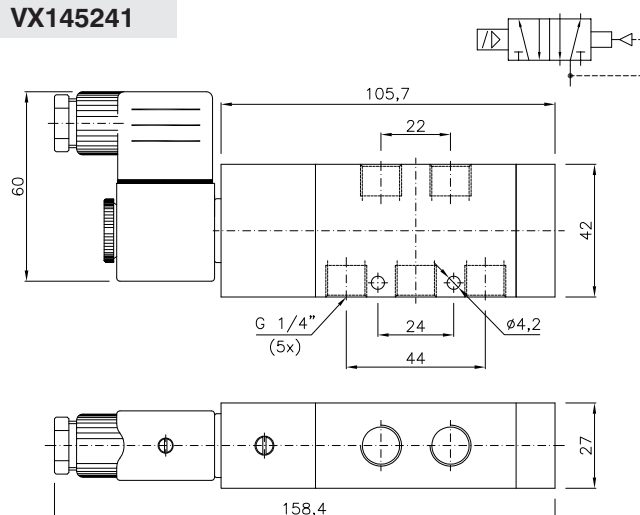
VXKR14			
Nº DE VIAS	Nº DE POSIÇÕES	ATUAÇÃO	RETORNO
3 3 Vias	2 2 Posições	3 Piloto	1 Diferencial
5 5 Vias	F 3 Posições Centro Fechado	4 Solenoide	3 Piloto
	N 3 Posições Centro Fechado Negativo	P Solenoide Piloto Externo	4 Solenoide
	P 3 Posições Centro Aberto Positivo	M Sol.At.Manual Monoestável	P Solenoide Piloto Externo
		S Sol.At.Manual Monoestável Piloto Externo	M Sol.At.Manual Monoestável
			S Sol.At.Manual Monoestável Piloto Externo

NOTAS:

- Seleção Standard
- * Sob Consulta
- ** Modelo para montagem em bloco manifold VNM. Para montagem em MV, usar modelo Avulso.

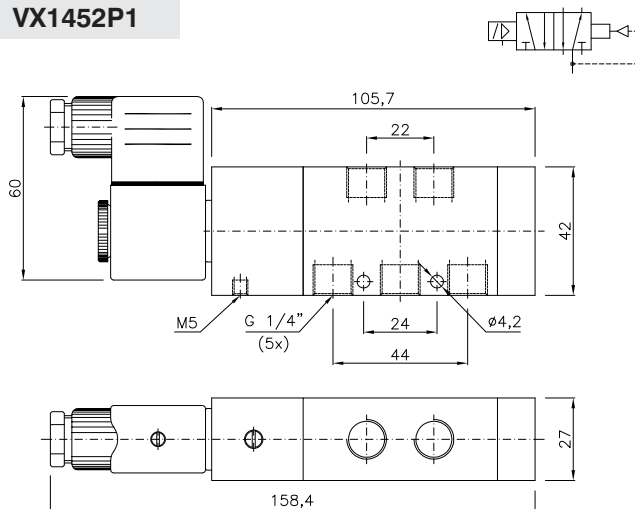
Série VX14 G 1/4" Non-Lube

DIMENSIONAL

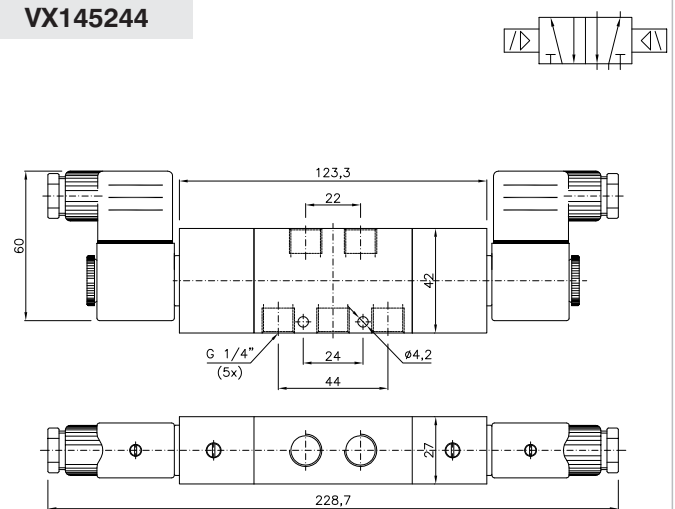
VX143231

VX143241

VX143233

VX145233

VX145231

VX145241


DIMENSIONAL

VX1452P1



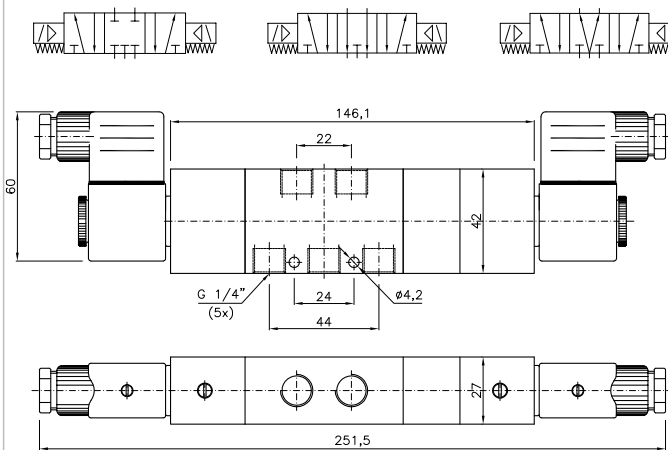
VX145244



VX145F44

VX145N44

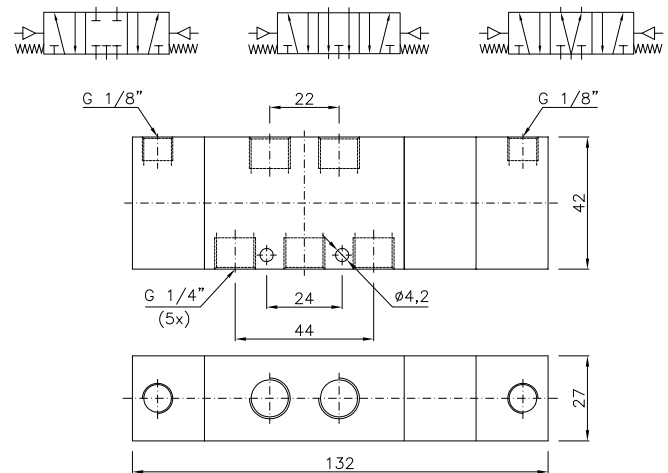
VX145P44



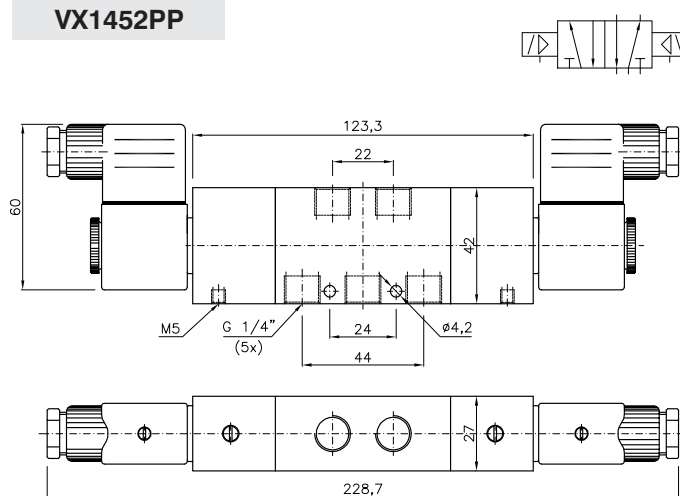
VX145F33

VX145N33

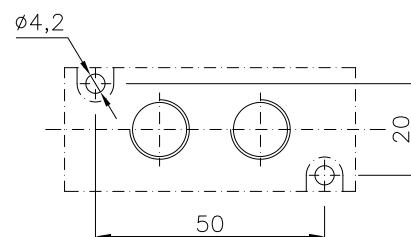
VX145P33



VX1452PP



VX14...T...



- NOTA:**
- Dimensional exclusivo para montagem em Blocos Manifolds modelo VNM14.
 - Utilização apenas em válvulas 5/2 e 5/3vias (acima apenas corpo válvula).
 - Não acompanha parafusos de fixação (fornecido no Bloco).
 - Demais aplicações com este modelo, sob consulta.