

Série GG EXTRALine

Equipamento que executa o trabalho mecânico (força linear). Com uma grande gama de versões e fixações. Versão com tirantes. Equipamento pode atingir grande força e conta com tamanho compacto.

PRESSÃO MÁXIMA: 10,5 kgf/cm² (150 psig).

TEMPERATURA: -10°C à +80°C Buna-N
-25°C à +180°C Viton

FLUÍDO: Ar filtrado e lubrificado

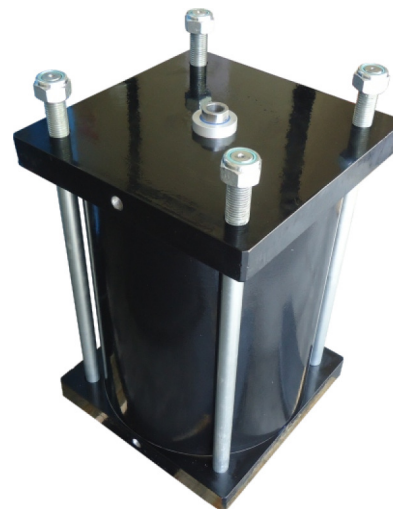
DIÂMETROS: Ø350 até Ø450mm

MATERIAL: Cabeçotes - Alumínio / Haste - SAE 1045 ou Inox
Camisa - Aço Cobrado / Componentes - Alumínio
Vedações - Buna-N ou Viton

VERSÕES: Vide grade codificação.

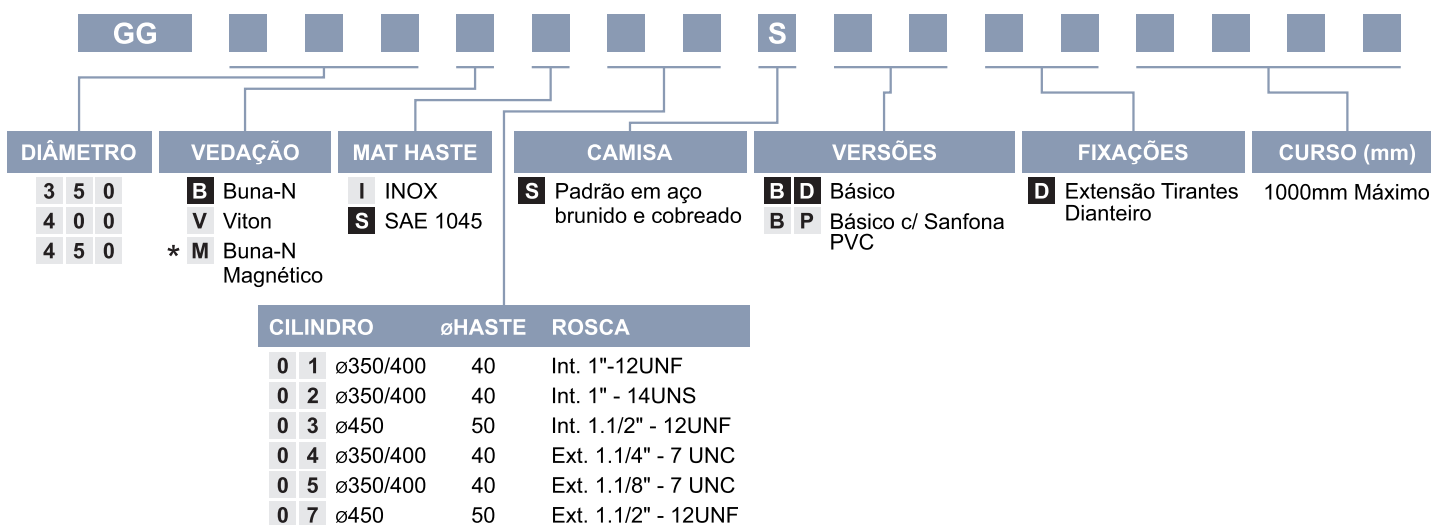
MONTAGEM: Fixação por roscas dianteiras ou traseiras nos cabeçotes (standard) outras opções de fixação consultar a fábrica. Pode ser montado em qualquer posição.

SIMBOLOGIA: Vide dimensional respectivo da versão.

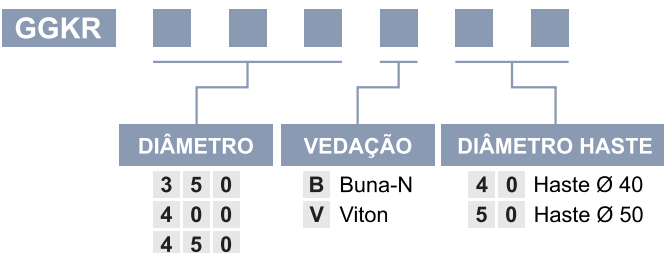


2

CODIFICAÇÃO



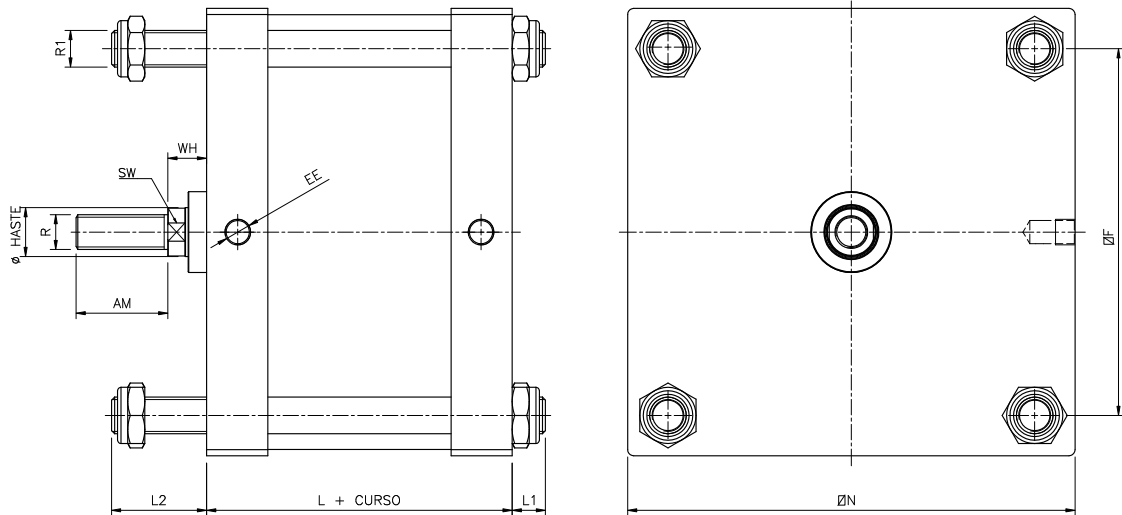
KIT REPARO



NOTAS: ■ Seleção Standard
* Venda Sob Consulta

DIMENSIONAL

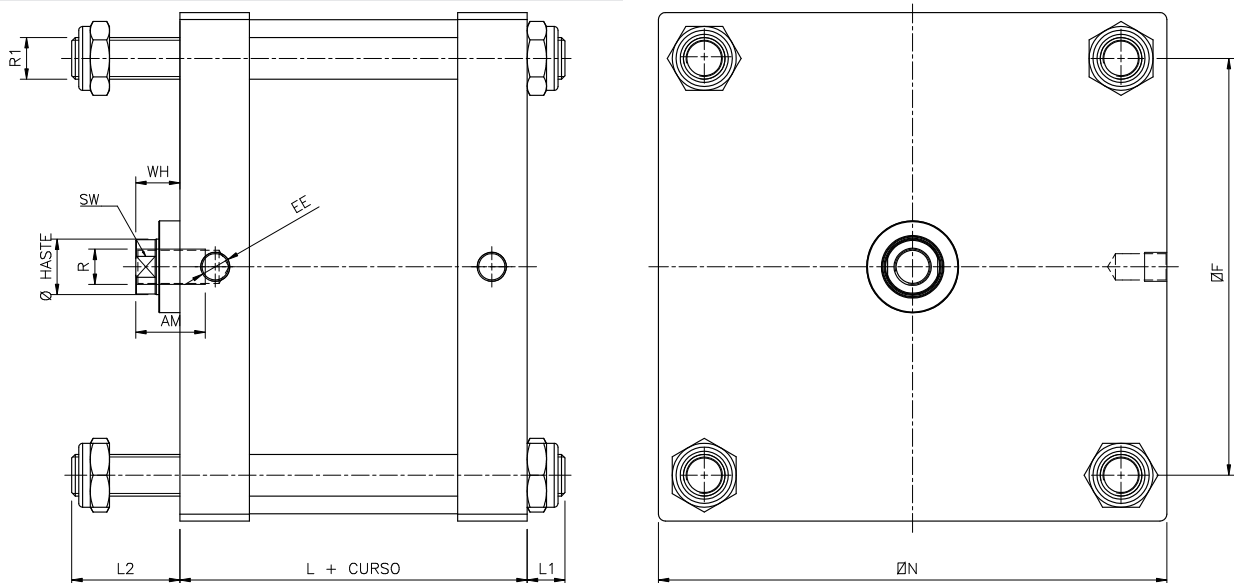
Versão Standard Rosca Externa - GG $\varnothing 350$ à $\varnothing 450$ mm



\varnothing CIL	\varnothing Haste	AM	AM1	EE	\varnothing F	L1	L2	\varnothing N	R1	SW	WH
350	40	44	-	G 1/2"	300	35	70	366	M30 x 3,5	36	31,7
400	40	44	72	G 1/2"	320	35	85	413	M30 x 3,5	36	31,7
450	50	59	-	G 1/2"	360	35	100	463	M30 x 3,5	46	38,1

NOTA: Acompanha 4 porcas auto travantes para extensão tirantes

Versão Standard Rosca Interna - GG $\varnothing 350$ à $\varnothing 450$ mm



\varnothing CIL	\varnothing Haste	AM	AM1	EE	\varnothing F	L1	L2	\varnothing N	R1	SW	WH
350	40	44	-	G 1/2"	300	35	70	366	M30 x 3,5	36	31,7
400	40	44	72	G 1/2"	320	35	85	413	M30 x 3,5	36	31,7
450	50	59	-	G 1/2"	360	35	100	463	M30 x 3,5	46	38,1

NOTA: Acompanha 4 porcas auto travantes para extensão tirantes